



**CARMIK®**

FABRICA TU PROPIO CONCRETO

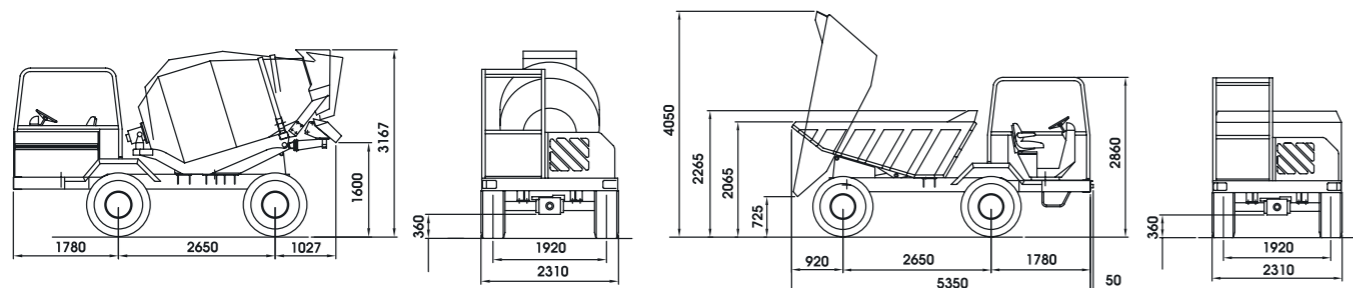


**SOLUCIONES PARA PRODUCIR  
HORMIGÓN DE ALTA CALIDAD  
A BAJO COSTO, DONDE Y  
CUANDO SE NECESITE**



**CARMIK®**

# DUMPER D6



#### CAPACIDAD DE LA CAJA:

Enrasado: 4500 litros. Colmado: 6000 litros SAE.



#### CAPACIDAD DE CARGA:

Kg 10.000.



#### MOTOR:

Perkins 1104 D-44 TA Turbo-Diesel refrigerado por agua, 4 cilindros. Potencia máxima 83 KW (111 HP). Potencia neta calibrada: a 2300 r.p.m.



#### TRANSMISION:

Hidrostática totalmente automática Bosch Rexroth con inversor eléctrico. Cambio mecánico de dos velocidades. Tracción integral a las 4 ruedas.



#### EJES:

Dana Spicer con frenos de disco en baño de aceite y reductores epicicloidales finales. Eje anterior directriz y oscilante. Eje posterior fijo.



#### VELOCIDAD:

En trabajo 0 a 12 km./h, en desplazamiento 0 a 25 km./h. Servo-mando eléctrico.



#### PUESTO DE CONDUCCION:

Asiento reversible 180° con inversión automática del circuito de dirección. Canopy ROPS-FOPS.



#### CAJA:

Tipo roca. Elevación hidráulica con dos cilindros.



#### SISTEMA HIDRÁULICO:

Dos circuitos independientes: bomba de caudal variable para la transmisión hidrostática y bomba hidráulica para servicios. Intercambiador tipo agua/aceite/aire-aire.



#### FRENOS:

De disco múltiple en baño de aceite a las cuatro ruedas. Freno de estacionamiento hidráulico negativo en el eje posterior, operado manualmente.



#### NEUMÁTICOS:

Tipo industrial, todo terreno, 16/70-20 14 PR.



#### DIRECCIÓN:

Hidrostática. Tipo "load sensing". Dirección en las 4 ruedas. Radio de giro interno 2900 mm, externo 5800 mm.



#### SISTEMA ELÉCTRICO:

12 Volt. Batería de 120 Ah para arranque motor y sistema normalizado de luces para circulación por carretera. Desconector de batería de seguridad.



#### PENDIENTE:

30% superable a plena carga.



#### CAPACIDAD DEPÓSITOS:

Combustible: 115 litros. Aceite hidráulico 80 litros.



#### CHASIS:

Construido con perfil de acero para trabajar en las más duras condiciones.



#### PESO:

En vacío Kg 5800 distribuido proporcionalmente sobre los dos ejes.



#### SEGURIDAD:

La máquina cuenta con las necesarias válvulas de control y bloqueo para procurar la máxima seguridad al operador.



#### MANUALES:

La máquina está equipada con los manuales de uso y mantenimiento y de las Piezas de Repuestos según las normas CE.

## AUTOHORMIGONERAS CARMIX

Carmix es la autohormigonera autocargable todoterreno número uno del mundo. Una máquina fácil de usar, ideal para producir y distribuir hormigón en las obras más difíciles, en el tráfico más congestionado o en las islas más remotas.

### DARNOS LOS ELEMENTOS Y CARMIX...

#### ► CARGA

Gracias a su pala articulada hidráulica CARMIX carga los áridos con una precisión. La barra al interior de la cuchara permite romper los sacos de cemento evitando pérdidas. De la cuchara todo el material pasa rápidamente al bombo.

#### ► MEZCLA

Una vez en el bombo árido y cemento son perfectamente mezclados con agua bombeada desde depósitos. La calidad de la mezcla y hormigón está asegurada por la doble hélice interna tipo "T" de 4mm. de espesor. (Sistema electrónico de pesaje disponible opcional).

#### ► DISTRIBUCIÓN

Ningún sitio es demasiado difícil para CARMIX. Las 4 ruedas motrices con transmisión hidrostática y la ideal distribución de los pesos permiten a CARMIX superar pendientes a plena carga de más de 30%.

#### ► DESCARGA

La revolución CARMIX con el bombo giratorio 300° el operador descarga hormigón en los 4 lados del vehículo a una altura de dos metros. También en este sentido CARMIX es única.

**CARGA, AMASA, TRANSPORTA Y DESCARGA EL HORMIGÓN DONDE USTED LO NECESITA**



**FIABILIDAD,**

**RENDIMIENTO,**

**UNICIDAD**



Carmix, desde casi 40 años, representa la solución ideal para la producción de hormigón de alta calidad a bajo coste, en las obras de 152 Países.

El contacto directo con las necesidades de los operadores del sector y una competencia sólida, han permitido a Carmix evolucionar constantemente y plasmar soluciones operativas que hoy son un ejemplo para el campo de la construcción y de la obra en todo el mundo.